

外国人観光客増加への統計 データ活用の検証

みんな統計調査には応えてね。

仮説

外国人に注力している地域では統計データの回収率が高く、データを有効活用しているのではないか。

- 外国人観光を望む地方都市は多数あるが、データを確認すると外国人宿泊数の記入がない・回答されていないなど利用できる調査データがなかった。
- 一方、外国人観光客の多い京都・大阪などでは回答率が高かった。
- この2つに何らかの関係があるのではと考えました。

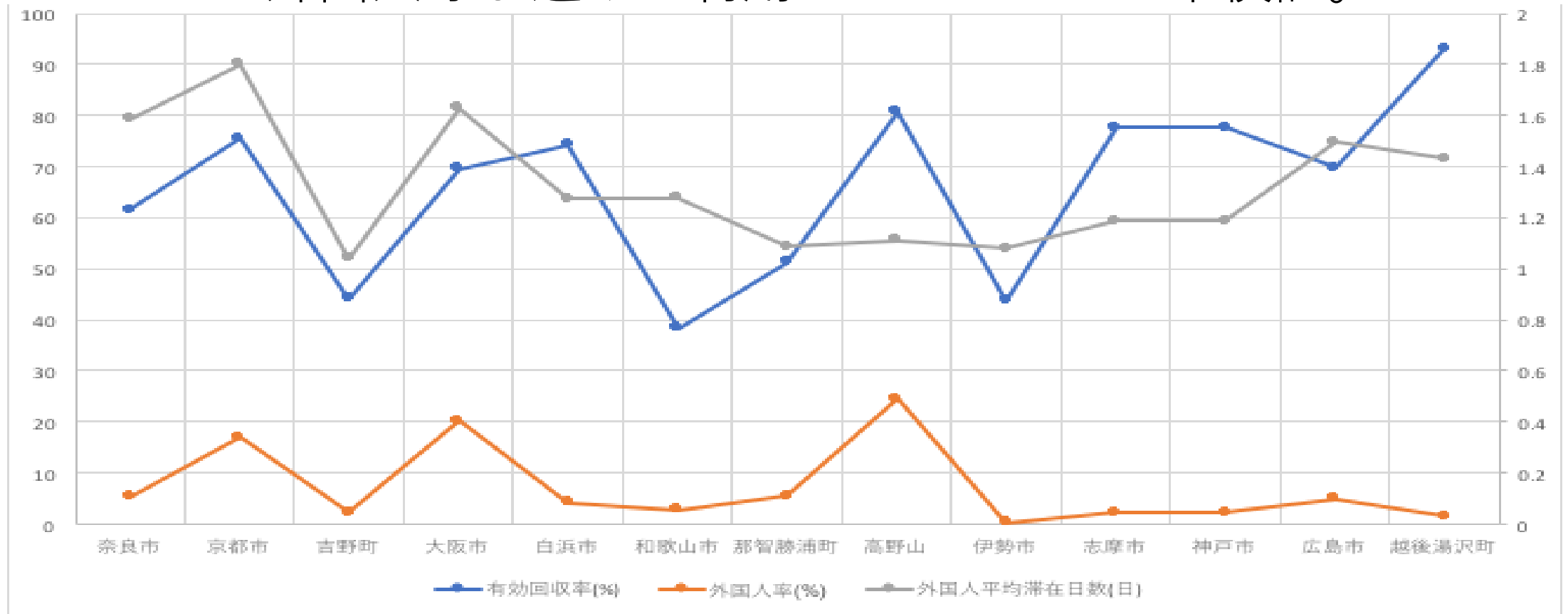
調査結果

周辺10 km内の宿泊旅行統計調査基本データ:2013年7月-2014年6月

	奈良市	京都市	吉野町	大阪市	白浜市	和歌山市	那智勝浦町	高野山	伊勢市	志摩市	神戸市	広島市	越後湯沢町	
有効回収率(%)	61.56	75.57	44	69.6	74.31	38.27	51.19	80.71	43.75	77.6	77.6	69.78	93.19	
宿泊施設総数(施設)	147	751		50	426	144	81	42	70	104	404	404	139	422
部屋総数(部屋)	3900	23537		492	51351	3913	2844	1709	1747	2199	5783	5783	11680	4851
宿泊可能合計人数(人)	10034	52491		2406	76876	13797	5623	6587	5960	5652	20442	20442	18831	17970
従業員総数(人)	19591	90835		6457	73972	23831	13681	7178	10009	16252	65745	65745	21934	62573
延べ宿泊者総数(人/年)	1297137	9598010		39527	14213312	1318139	369033	742218	59465	315899	997062	997062	3557113	591967
実宿泊者総数(人/年)	1002540	6438012		32306	9925208	1177800	333090	671849	50473	274608	919733	919733	2751685	485466
延べ外国人宿泊者総数(人/年)	84028	1959572		756	3262047	64218	12042	40650	13722	585	24185	24185	202692	11231
実外国人宿泊者総数(人/年)	53010	1088298		727	2001609	50420	9429	37389	12347	541	20372	20372	135411	7856
利用総部屋数(部屋/年)	789877	5337114		14568	10299205	510283	210140	259794	34563	190422	381172	381172	2766324	201843
平均稼働率(%)	55.49	62.12		8.11	54.95	35.73	20.24	41.65	5.42	23.72	18.06	18.06	64.89	11.4
宿泊施設従業員一人当たりののべ宿泊者数(人/日)	0.181898	0.290286		0.016818	0.527869	0.151956	0.074105	0.284071	0.016322	0.0534	0.041664	0.041664	0.445532	0.02599
宿泊施設従業員一人当たりののべ外国人宿泊者数(人/日)	0.011783	0.059266		0.000322	0.121149	0.007403	0.002418	0.015558	0.003767	0.000099	0.001011	0.001011	0.025387	0.000493
宿泊者一人当たりの宿泊施設従業員数(人/日)	5.497584	3.444874		59.461426	1.894408	6.580853	13.4944	3.520248	61.26725	18.726618	24.001673	24.001673	2.24451	38.476049
外国人率(%)	5.288	16.904		2.251	20.167	4.281	2.831	5.565	24.463	0.197	2.215	2.215	4.921	1.618
平均滞在日数(日)	1.294	1.491		1.223	1.432	1.119	1.108	1.105	1.178	1.15	1.084	1.084	1.293	1.219
外国人平均滞在日数(日)	1.585	1.801		1.041	1.63	1.274	1.277	1.087	1.111	1.08	1.187	1.187	1.497	1.43
従業員1人当りの延べ年間宿泊者数(人/年)	66.21	105.66		6.12	192.14	55.31	26.97	103.4	5.94	19.44	15.17	15.17	162.17	9.46
宿泊施設総数/事業所数(%)	0.645643	0.835642		1.069061	0.148086	2.180497	0.355966	1.976471	8.264463	1.13798	10.802139	10.802139	0.251634	29.346314
宿泊施設従業員数/全産業労働者数(%)	7.682745	10.032538		19.42656	2.233335	49.85252	6.203016	50.25203	191.340088	19.60316	259.543642	259.543642	3.515036	641.445413

調査結果

- なんとなく関係ありそう。
- 外国人率が高いところは回収率も概ね高い。越後湯沢が外れる。
- データを外国人呼び込みに利用できているかは未検証。



利用環境

- 統計情報可視化システム MESHSTATS
<https://www.meshstats.xyz/meshstats/>
- 利用したデータ
 - 国土交通省宿泊旅行統計メッシュ
 - 国土交通省宿泊旅行外国人統計メッシュ